

GATINEAU

L'INDUSTRIE DU
MANUFACTURIER INNOVANT
EN PLEIN ESSOR



Aperçu de la présentation

- ✓ En bref
- ✓ Faire des affaires au Canada
- ✓ L'offensive de transition numérique du Québec
- ✓ Ce qui distingue Gatineau
 - ✓ Emplacement stratégique
 - ✓ Main d'oeuvre qualifiée
 - ✓ Qualité de vie



CANADA

Un environnement urbain accueillant pour les entreprises

QUÉBEC

Des incitatifs fiscaux et une aide généreuse pour vos projets de recherche et développement (R&D)

LA RÉGION DE LA CAPITALE NATIONALE

Une grande concentration manufacturière en secteur urbain

GATINEAU

Un emplacement stratégique, une main d'oeuvre qualifiée et une qualité de vie inégalée

EN BREF



Gatineau est stratégiquement située entre Montréal et Toronto.

La ville est à moins de 8h de route des principales métropoles américaines telles que New York, Boston, Détroit, Chicago et Washington.

Elle offre un accès aux marchés internationaux par l'Aéroport international d'Ottawa et l'aéroport de Gatineau.

États-Unis

Ontario

Canada

Québec

GATINEAU

Ottawa

Montréal

Québec

Toronto
453 km

Détroit
809 km

New York
711 km

Boston
692 km

449 km

202 km



**FAIRE DES
AFFAIRES**

AU CANADA

LE CANADA :

UNE DESTINATION DE CHOIX POUR LES ENTREPRISES MANUFACTURIÈRES

#1

Un pays stable :
1er rang pour la
paix et 2e rang
pour la démocratie¹

#1

Le meilleur pays du
G20 pour faire des
affaires au cours
des 5 prochaines
années
(2022-2026)¹

#1

Une économie qui
devrait enregistrer
la plus forte
croissance parmi
les économies du
G7 en 2022 et 2023²

#3

Au sein du G7 pour
la facilité à démarrer
une entreprise et la
probabilité
d'attirer le plus
d'investissements³

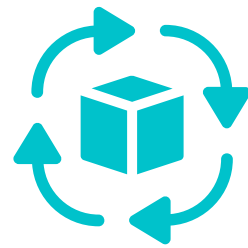
#4

Parmi les pays du
G20 comme
juridiction la moins
complexe pour
faire des affaires⁴

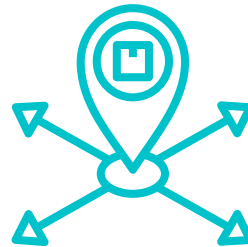
Le Canada, plaque tournante mondiale du secteur manufacturier⁵



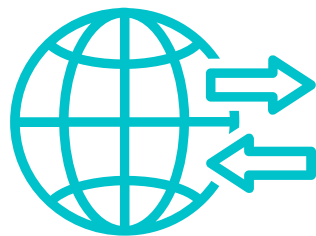
Le Canada bénéficie d'un accès préférentiel aux États-Unis



5e plus grand exportateur de matières premières agricoles, le 4e plus grand producteur d'aluminium, le 3e plus grand exportateur de pétrole, le 2e plus grand producteur d'uranium et la plus grande source d'engrais clés



L'approvisionnement en minéraux essentiels du Canada soutiendra les besoins de fabrication de pointe et d'énergie renouvelable des chaînes d'approvisionnement continentales



Le Canada est le seul pays à conclure des accords commerciaux préférentiels avec tous les autres membres du G7, ce qui facilite les exportations, les investissements étrangers directs et les opportunités d'approvisionnement résilientes.



L'OFFENSIVE DE TRANSITION NUMÉRIQUE DU QUÉBEC

LE QUÉBEC

AU DIAPASON DE L'INNOVATION

Le Québec investit massivement pour soutenir l'innovation dans les entreprises manufacturières.

- ▶ **PRODUCTIVITÉ INNOVATION** : 2,4 milliards \$ (sur 4 ans : 2020-2024) en soutien aux entreprises manufacturières⁶
- ▶ **STRATÉGIE QUÉBÉCOISE DE RECHERCHE ET D'INVESTISSEMENT EN INNOVATION 2022-2027 (SQRI2)**: 50 % des investissements (7,5 milliards \$) pour le manufacturier innovant⁷
- ▶ **FINANCEMENT DE PROJETS EN TECHNOLOGIES DE L'INFORMATION (TI)** : Bancs d'essais 5G via le programme ENQCOR et l'ADRIQ



Plusieurs programmes s'adressent spécifiquement aux entreprises manufacturières.

L'offensive de transition numérique mise en place par le ministère de l'Économie et de l'Innovation offre **130 millions \$** pour soutenir les entreprises dans ce virage crucial. Et ce n'est qu'un début. Dans les mots du ministre de l'Économie M. Pierre Fitzgibbon en janvier 2022 :

« S'il manque de l'argent dans l'offensive de transition numérique, on va en remettre. »⁸

DE L'AIDE GÉNÉREUSE POUR VOS PROJETS DE R&D

Le Québec est la province canadienne qui investit le plus en R&D (moyenne de 2,26 % de son PIB entre 1988 et 2018)⁹

ORGANISMES

SERVICES

Fondation Canadienne
pour l'innovation

Investissements pour équipement, installations et laboratoires de pointe;
appui à l'innovation et à la commercialisation

CRSNG, IRSC et CRSH¹⁰

Financement (recherche, formation, infrastructures et innovation); transfert
et mobilisation des connaissances

Centre national intégré du
manufacturier innovant (Qc)

Audits, formation et coaching, soutien-conseils

Conseil national de
recherches du Canada¹¹

Recherche appliquée dans le milieu commercial

Prompt Innovation¹²

Partenariats de R&D avec le milieu institutionnel de recherche pour accroître la
compétitivité

Appui financier à l'industrie



Soutien financier et conseils personnalisés pour partenariats, débouchés et investissements étrangers



Financement (prêts sans intérêt) et accompagnement; interventions centrées sur les PME



Financement, service-conseils et capital pour entreprises



Conseils, accompagnement, soutien à l'exportation (PSCE), financement (Programme Productivité innovation)



Appui technique en matière de formation et d'intégration des nouvelles technologies (avec IQ-CRIQ)

*Le Québec est l'une des trois provinces canadiennes qui investit le plus en capital de risque¹³

LES CCTT- UN TRÉSOR D'EXPERTISE POUR LE SECTEUR MANUFACTURIER

Les centres collégiaux de transfert technologique (CCTT) sont des centres de recherche du réseau Synchronex axés sur les besoins des entreprises partout au Québec, incluant des champs d'expertise pertinents au manufacturier innovant :

Innovlog: Logistique traditionnelle (transport, manutention, entreposage, gestion des flux, réaménagement des lieux physiques) et fonctions logistiques spécialisées (entre autres : logistique numérique, circulaire, et verte)

Institut technologique de maintenance industrielle (ITMI) : Maintenance industrielle et technologique (internet des objets, systèmes embarqués, ingénierie de la conception, intelligence opérationnelle)

Centre de robotique et de vision industrielles (CRVI) : Robotique industrielle, vision numérique, intelligence artificielle

Centre d'innovation en microélectronique du Québec (CIMEQ) : Microélectronique (prototypage et développement de systèmes de contrôle intelligents et embarqués, conception de composantes, de schématiques et de circuits imprimés, etc.)

OPTECH : Optique et photonique appliquée (systèmes à base de fibre optique, microsystèmes optiques, métrologie, etc.)

- ✓ Recherche appliquée
- ✓ Support technique
- ✓ Formation
- ✓ Audits numériques





**LE
MANUFACTURIER
INNOVANT**

À GATINEAU

UNE RÉGION TOUJOURS ORIENTÉE MANUFACTURIER

Le secteur manufacturier tient historiquement un rôle important dans la région de l'Outaouais, dont Gatineau est le principal pôle économique et social.

Traditionnellement spécialisée dans les secteurs de la métallurgie et des produits du bois, la région reste un des centres manufacturiers les plus importants de la province, notamment dans le secteur des pâtes et papiers.

Elle affichait ainsi en 2021 la plus haute concentration manufacturière en secteur urbain au Québec (5e au total – tous secteurs confondus).¹³



GATINEAU

UN PÔLE ÉCONOMIQUE BOUILLONNANT

La Ville de Gatineau se classe **3e au Québec en termes de vitalité économique** parmi les municipalités de plus de 100 000 habitants.¹⁴

Gatineau présente un écosystème entrepreneurial dynamique dans les **secteurs traditionnels** de la région



Et dans les **secteurs de haute technologie**



UN EMPLACEMENT STRATÉGIQUE

Située à la frontière des deux plus grandes provinces du Canada, soit le Québec et l'Ontario, la ville de Gatineau se trouve à moins d'un kilomètre de la capitale nationale.

Elle forme, en conjonction avec Ottawa, la cinquième agglomération urbaine en importance au pays avec près de 1,3 million de personnes.



PRÈS DES GRANDS DÉCIDEURS

PROXIMITÉ DU GOUVERNEMENT FÉDÉRAL ET
DES PRINCIPALES AGENCES FÉDÉRALES

- Ministères fédéraux et agences fédérales
- Les plus grands consommateurs de biens et services au Canada
- Accès privilégié aux décideuses et décideurs politiques



POSITIONNEMENT IDÉAL POUR LE TRANSPORT ET LA LOGISTIQUE

Logistique de transport facile grâce aux nombreux axes routiers majeurs

- ▶ Autoroute 50 vers Ottawa et Montréal
- ▶ Autoroute 5 vers Wakefield
- ▶ Autoroute 417 - transcanadienne
- ▶ Autoroute 7 vers Toronto et 15 vers Kingston

**Accès rapide à Montréal et Toronto,
les 2 plus grands marchés canadiens :**

- ▶ Par voie routière
 - ✓ Autoroute 50 vers Montréal - 120 min
 - ✓ Transcanadienne vers Toronto - 4h40min
- ▶ Par voie aérienne
 - ✓ Aéroport international d'Ottawa
 - ✓ Aéroport de Gatineau



« Gatineau nous donne accès à l'excellent réseau de fournisseurs agricoles présent en Outaouais. Être ici nous permet également d'épargner sur nos frais de transport en raison de notre positionnement privilégié à mi-chemin entre Montréal et Toronto, et à proximité d'Ottawa. »

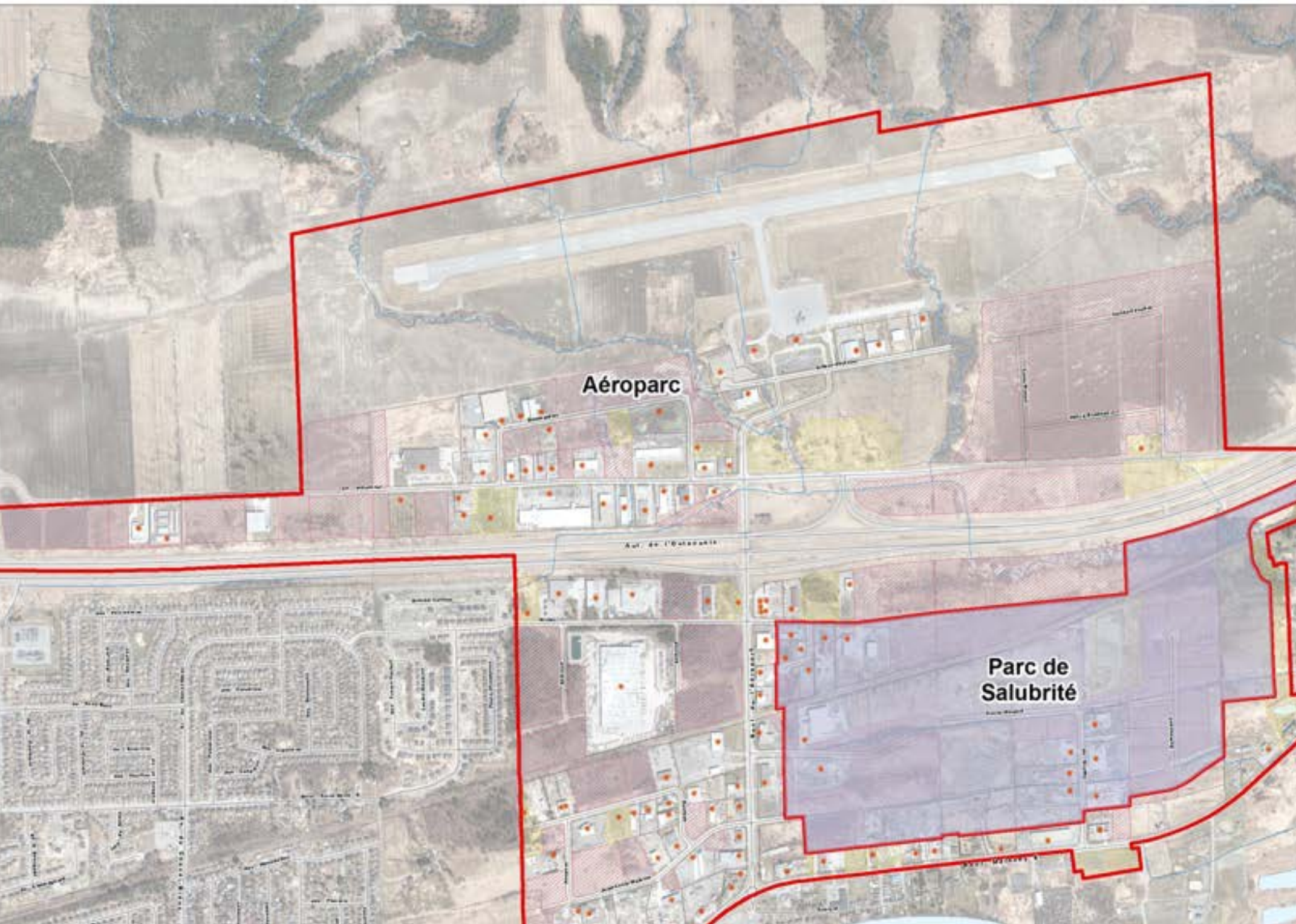


Noémi Bélair
Associée et directrice générale,
Les Fermes Marcello

Les Fermes Marcello est une entreprise familiale établie en Outaouais depuis 1987 qui transforme des ingrédients frais, cultivés par des producteurs locaux en produits alimentaires de haute qualité. Elle met l'accent sur l'agriculture écoresponsable et naturelle ainsi que sur la distribution en vrac pour soutenir le mouvement zéro-déchet. L'entreprise distribue ses produits dans les épiceries et les restaurants, ou via les paniers bio ou les marques privées.

LES PARCS D'AFFAIRES

L'Aéroparc et le Parc de salubrité sont les deux plus importants parcs d'affaires et industriels de la ville en termes de superficie. Ils sont situés près de l'aéroport de Gatineau et disposent d'atouts indéniables, entre autres :



- ✓ Prix concurrentiel établi à 4,5 \$/pi² ou 48,44 \$/m²
- ✓ Terrains desservis par les infrastructures municipales et prêts à la construction
- ✓ Accès rapide à l'autoroute 50 (Certains terrains sont visibles de l'autoroute 50)
- ✓ Proximité des centres-villes de Gatineau (15 minutes), d'Ottawa (20 minutes) et de Montréal (120 minutes)
- ✓ Proximité de l'Aéroport international d'Ottawa (35 minutes en voiture)
- ✓ Desservis par le réseau de transport en commun
- ✓ Diversité d'entreprises déjà établies provenant des secteurs de l'agroalimentaire, de la fabrication, de la construction, du transport et de l'entreposage, etc. pouvant favoriser l'économie circulaire

MAIN D'OEUVRE QUALIFIÉE

GATINEAU-OTTAWA; UN GRAND BASSIN DE TALENTS

BASSIN DE 160 000 ÉTUDIANTS

20 % inscrits à un programme de sciences, génie ou technologie, répartis au sein de 65 centres de recherche et de 6 collèges et universités ¹⁵

BILINGUISME ÉLEVÉ

64 % de la population de Gatineau a une connaissance des deux langues officielles, le plus haut taux au Canada. ¹⁶

POPULATION ÉDUQUÉE

64 % de la population de Gatineau et 65 % de la population d'Ottawa possèdent un certificat, un diplôme ou un grade d'études postsecondaires. (au 2e rang en Amérique du Nord après San Jose) ¹⁷

MARCHÉ DE TECHNOTALENTS

Gatineau-Ottawa : 2e marché canadien de technotalents et la plus importante concentration de main d'œuvre technologique en Amérique du Nord (11,3 % du total d'emplois) ¹⁸



INSTITUTIONS D'ENSEIGNEMENT SUPÉRIEUR ET DE RECHERCHE

VILLE	INSTITUTIONS	PROGRAMMES PERTINENTS
GATINEAU	Université du Québec en Outaouais (UQO)	Science des données et intelligence artificielle (nouveau en 2023)
	Cégep de l'Outaouais	Programme de 2e cycle en mégadonnées et intelligence d'affaires et plusieurs programmes de génie
	Heritage College	Comptabilité et gestion, Technologies électroniques et de l'information
OTTAWA	Université d'Ottawa	Programmes de génie (industriel, électrique, informatique), Gestion des technologies des affaires, Maîtrise en transformation numérique et innovation
	Université Carleton	Plusieurs programmes de génie et d'informatique
	Collège La Cité	Programmes de génie, administration et commerce
	Collège Algonquin	Programmation informatique, génie, administration et commerce

UN RÉSEAU DE PARTENAIRES PRÊTS À VOUS APPUYER



Le service de développement économique; partenaire principal pour la recherche de terrains municipaux dans les parcs commerciaux et industriels, définir votre projet d'établissement et obtenir les approbations requises



fab lab outaouais

Maillages, croisement de projets, animation



Accueil, référencement, financement et développement des affaires



Accompagnement pour la recherche de financement, accès à un réseau étendu d'experts en commerce international, études de marché, plan de commercialisation, appui d'experts en résidence – notamment en transport et logistique, fiscalité, financement, mise en marché



Service Intégration Travail Outaouais : Insertion en emploi et intégration économique des personnes immigrantes



Mentorat, maillage et développement des affaires

« À Gatineau, on a droit à une panoplie de ressources et à un suivi personnalisé. Je suis très bien encadrée; si j'ai besoin d'aide, je l'obtiens très rapidement ».



Anya Baumberger
Co-propriétaire et présidente
Cuisi-n-art inc.

Cuisi-n-art œuvre dans la conception et la fabrication d'armoires de cuisine, de meubles lavabos sur mesure et de salles de bain dans le secteur résidentiel. La compagnie a profité des conditions favorables à Gatineau et de l'appui de la Ville pour inaugurer une toute nouvelle usine à la fine pointe de la technologie, un projet de construction de 8,6 M\$ qui lui a permis de doubler sa superficie et tripler sa production.

COÛT DE LA VIE TRÈS ABORDABLE



Frais moyens de location de logement **inférieurs** de ¹⁹

Montréal - 10 %

Ottawa - 15 %

Toronto - 29 %

Vancouver - 30 %



Prix moyens d'achat de logement **inférieurs** de ²⁰

Montréal - 37 %

Ottawa - 39 %

Toronto - 64 %

Vancouver - 81 %



Gatineau est la ville canadienne où les frais de garde pour enfants sont les **moins élevés**. ²¹



VIVRE À GATINEAU



Gatineau-Ottawa vient d'être classée meilleure région métropolitaine au Canada pour la qualité de vie (août 2022)²²



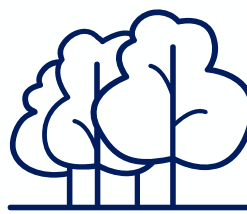
Gatineau s'est également classée 1ère parmi les meilleures villes canadiennes où faire du vélo et 5e au monde pour les villes de taille moyenne



La région de Gatineau est desservie par 7 hôpitaux et un campus de l'Université McGill, Faculté de médecine



La criminalité est inférieure de 40 % à la moyenne nationale²³



Gatineau borde le parc de la Gatineau, un parc national de 361 acres carrés qui est un paradis pour la randonnée, le canot, le vélo, le camping, le ski de fond, etc.

AU PLAISIR DE TRAVAILLER AVEC VOUS



Sylvie Charette

Directrice Générale

819 243-2345 #4053
charette.sylvie@gatineau.ca



Brigitte Allard

Directrice, développement des entreprises

819 243-2345 #7299
allard.brigitte@gatineau.ca



www.idgatineau.ca | www.pourquoigatineau.com

SOURCES:

1. (Economist Intelligence Unit, mars 2022) https://www.international.gc.ca/trade-commerce/economist-economiste/analysis-analyse/key_facts-2022-05-faits_saillants.aspx?lang=fra#a1
2. WEF - 2021
3. GEM Consortium, Global Entrepreneurship Monitor – 2021/2022 Global Report, 2022
4. TMF Group, Global Business Complexity Index, juillet 2021
5. https://www.areadevelopment.com/Canada-Investment-Guide/Location-Canada-2022/friend-shoring-to-next-dooring.shtml?utm_source=Area+Development+Site+%26+Facility+Planning+Newsletters&utm_campaign=b338ee1bde-SFP_Insider_11_4_2022&utm_medium=email&utm_term=0_94850a8d43-b338ee1bde-302556273&goal=0_94850a8d43-b338ee1bde-302556273
6. <https://www.investquebec.com/Documents/qc/publications/FIC.MI.04.2020.FR.pdf>
7. <https://www.quebec.ca/gouvernement/ministere/economie/publications/strategie-quebecoise-de-recherche-et-dinvestissement-en-innovation-2022-2027>
8. <https://www.journaldemontreal.com/2022/01/24/quebec-injecte-25m-pour-son-virage-numerique>
9. Institut de la statistique du Québec- En 2018 – QC: 2,17; On: 1,93; CB; 1,51 - <https://statistique.quebec.ca/fr/document/depenses-de-recherche-et-developpement-r-d/tableau/depenses-intra-muros-de-r-d-dird-en-pourcentage-du-pib-quebec-autres-provinces-territoires-et-Canada>
10. CRSNG: Conseil de recherches en sciences naturelles et en génie du Canada; IRSC: Instituts de recherche en santé du Canada; Conseil de recherches en sciences humaines du Canada. Le CRSNG a investi plus de 1,5 milliards de dollars entre 1991 et 2020 pour la recherche en Technologie de l'information, des ordinateurs et des réseaux de communication. https://www.nserc-crsng.gc.ca/ase-oro/index_fra.asp
11. Entre 2015 et 2020, le CNRC a dépensé plus de 1 milliard de dollars dans le Programme d'aide à la recherche industrielle – Contributions aux entreprises et plus de 84 M\$ dans le Programme canadien des accélérateurs et incubateurs. <https://www.tbs-sct.gc.ca/ems-sgd/edb-bdd/index-fra.html#orgs/dept/228/infograph/financier>

12.Depuis 2003, le gouvernement du Québec a financé Prompt à hauteur de 32 M\$. Cet investissement a mené à des projets d'une valeur totale de plus de 130 M\$. <https://promptinnov.com/realisations/projets-de-r-d-collaborative/>

13.L'indice de concentration manufacturière est la somme des parts estimées de l'emploi élevées au carré de chacun des sous-secteurs. Il augmente donc de façon exponentielle avec la concentration du secteur manufacturier, ce qui explique le résultat de certaines régions. https://www.economie.gouv.qc.ca/fileadmin/contenu/publications/etudes_statistiques/secteur_manufacturier/portrait_manufacturiers_du_Quebec.pdf (p.9)

14.<https://statistique.quebec.ca/fr/fichier/bulletin-analyse-indice-vitalite-economique-territoires-edition-2021.pdf> (p.5)

15.<https://pourquoigatineau.com/raison-4-un-ecosysteme-parmi-les-plus-dynamiques-au-monde/>

16.Recensement 2016 de Statistique Canada - <https://www12.statcan.gc.ca/census-recensement/2016/dp-pd/prof/index.cfm?Lang=F>

17.Recensement 2021 de Statistique Canada - Profil du recensement, Recensement de 2016 - Gatineau, Ville [Subdivision de recensement], Québec et Gatineau, Territoire équivalent [Division de recensement], Québec ([statcan.gc.ca](https://www12.statcan.gc.ca))

18.CBRE - cbre.vo.llnwd.net/grgservices/secure/2020%20Canada%20Scoring%20Tech%20Talent%20FR.pdf?e=1621967835&h=59a01d832b97378f7dfa37c536b93fb8

19.Statistique Canada Recensement 2016 - Frais de logement mensuels moyens pour les logements occupés par un ménage propriétaire : 1 199\$ Gat. 1 505\$ Ott., 1 682\$ To., 1 337\$ MTL, 1 714\$ Van.

20.Statistique Canada Recensement 2016 - Valeur moyenne des logements : 272 451\$ Gat., 444 589 \$ Ott., 754 015\$ To. 430 073\$ MTL, 1 414 191\$ Van.

21.Centre canadien de politiques alternatives, Child Care Fees in Canada's Big Cities

22.<https://www.ledroit.com/2022/08/16/la-region-dottawa-gatineau-au-top-dun-classement-de-qualite-de-vie-667d5504a76efd7ca92251a3e38f2f43>

23.Statistiques des crimes fondés sur l'affaire, par infractions détaillées, Canada, provinces, territoires et régions métropolitaines de recensement - Total des infractions au Code criminel (sauf les délits de la route) - Ottawa-Gatineau, partie québécoise. Taux pour 100 000 habitants en 2019: Gatineau: 3530,18 et moyenne nationale 5 874,22 <https://www150.statcan.gc.ca/t1/tbl1/fr/cv.action?pid=3510017701>